

# 1b

numer lokalu

## 138,02 m<sup>2</sup>

powierzchnia lokalu

## 372,65 m<sup>2</sup>

powierzchnia ogrodu

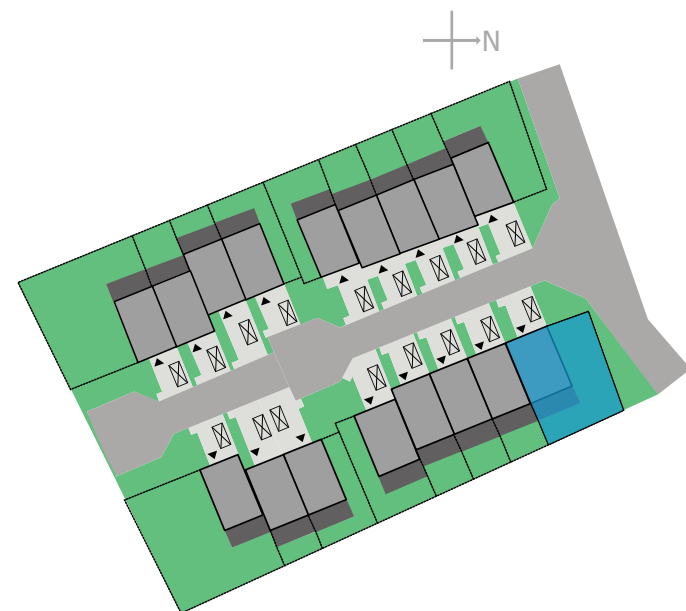


1	WIATROŁAP	3.99m <sup>2</sup>
2	KOTŁOWNIA	3.29m <sup>2</sup>
3	KOMUNIKACJA	4.86m <sup>2</sup>
4	WC	3.71m <sup>2</sup>
5	SALON Z ANEKSEM	31.90m <sup>2</sup>
6	GARAŻ	17.91m <sup>2</sup>

**powierzchnia parteru: 65.66m<sup>2</sup>**

7	KLATKA SCHODOWA	4.32m <sup>2</sup>
8	KOMUNIKACJA	5.64m <sup>2</sup>
9	POKÓJ 1	14.00m <sup>2</sup>
10	POKÓJ 2	13.94m <sup>2</sup>
11	ŁAZIENKA	6.16m <sup>2</sup>
12	POKÓJ 3	13.58m <sup>2</sup>
13	POKÓJ 4	14.82m <sup>2</sup>

**powierzchnia piętra: 72.36m<sup>2</sup>**



Jonkowo, ul. Poranna

668 346 316

[www.winteq.pl](http://www.winteq.pl)



Powyższa oferta ma charakter informacyjny i nie stanowi oferty handlowej w rozumieniu art. 66 Kodeksu Cywilnego.