

2a

numer lokalu

126,38 m²

powierzchnia lokalu

195,36 m²

powierzchnia ogrodu

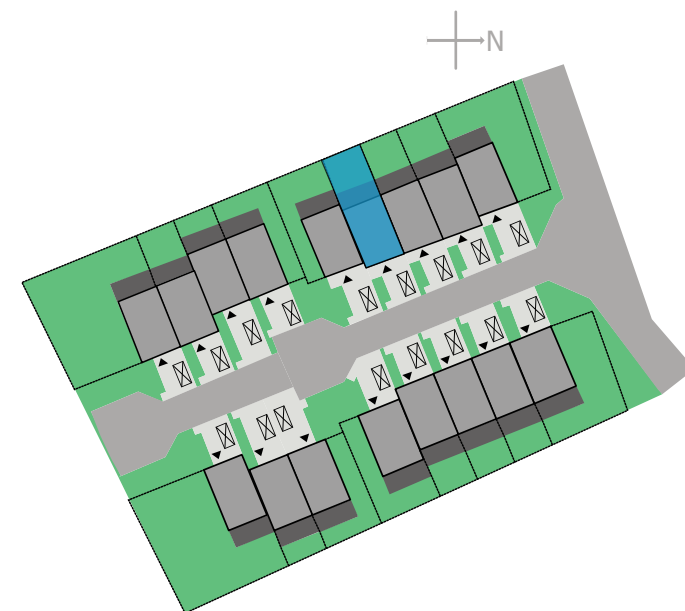


1	WIATROŁAP	2.87m ²
2	KOTŁOWNIA	3.34m ²
3	KOMUNIKACJA	8.08m ²
4	WC	1.84m ²
5	SALON Z ANEKSEM	26.70m ²
6	GARAŻ	17.91m ²

powierzchnia parteru: 60.74m²

7	KLATKA SCHODOWA	4.14m ²
8	KOMUNIKACJA	6.43m ²
9	POKÓJ 1	17.89m ²
10	GARDEROBA	6.36m ²
11	ŁAZIENKA	6.45m ²
12	POKÓJ 2	12.77m ²
13	POKÓJ 3	11.60m ²

powierzchnia piętra: 65.64m²



Jonkowo, ul. Poranna

668 346 316

www.winteq.pl



Powyższa oferta ma charakter informacyjny i nie stanowi oferty handlowej w rozumieniu art. 66 Kodeksu Cywilnego.