

# 2d

numer lokalu

## 126,38 m<sup>2</sup>

powierzchnia lokalu

## 227,41 m<sup>2</sup>

powierzchnia ogrodu

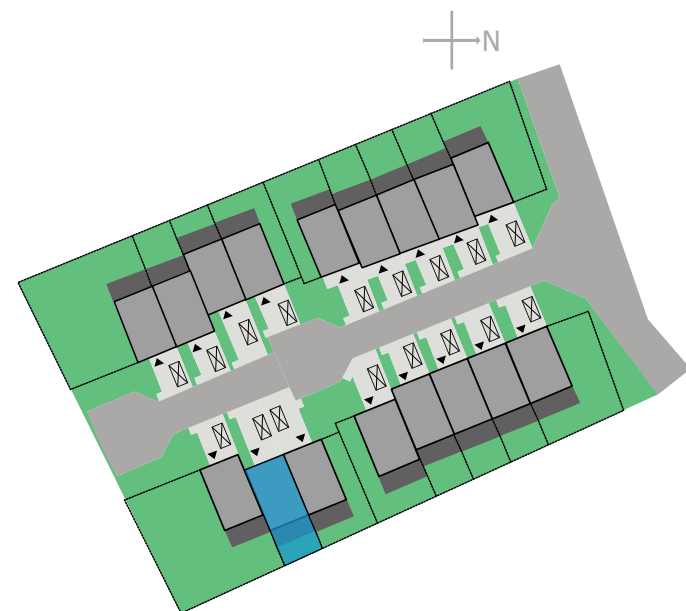


1	WIATROŁAP	2.87m <sup>2</sup>
2	KOTŁOWNIA	3.34m <sup>2</sup>
3	KOMUNIKACJA	8.08m <sup>2</sup>
4	WC	1.84m <sup>2</sup>
5	SALON Z ANEKSEM	26.70m <sup>2</sup>
6	GARAŻ	17.91m <sup>2</sup>

**powierzchnia parteru: 60.74m<sup>2</sup>**

7	KLATKA SCHODOWA	4.14m <sup>2</sup>
8	KOMUNIKACJA	6.43m <sup>2</sup>
9	POKÓJ 1	17.89m <sup>2</sup>
10	GARDEROBA	6.36m <sup>2</sup>
11	ŁAZIENKA	6.45m <sup>2</sup>
12	POKÓJ 2	12.77m <sup>2</sup>
13	POKÓJ 3	11.60m <sup>2</sup>

**powierzchnia piętra: 65.64m<sup>2</sup>**



Jonkowo, ul. Poranna

668 346 316

[www.winteq.pl](http://www.winteq.pl)



Powyższa oferta ma charakter informacyjny i nie stanowi oferty handlowej w rozumieniu art. 66 Kodeksu Cywilnego.